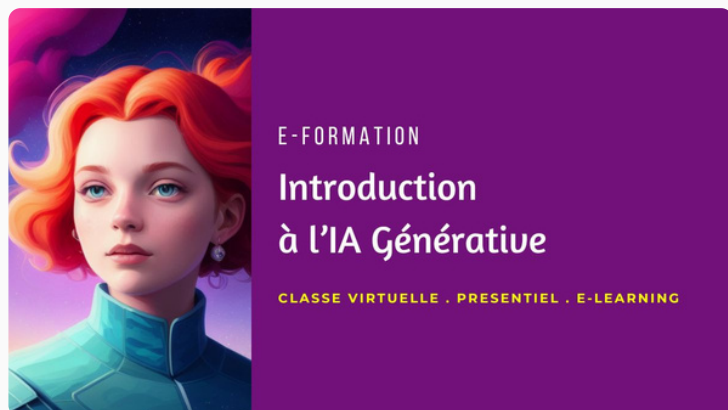


# Introduction à l'IA Générative

L'objectif de cette formation est d'offrir une vue d'ensemble accessible et concrète sur l'IA générative, les grands modèles de langage, les agents autonomes et les principes de leur déploiement, afin que chaque participant comprenne les enjeux, capacités et limites.

**Pré-requis :** Aucun prérequis technique nécessaire, curiosité.



- Modalité :**
- Distanciel en classe virtuelle
  - E-learning : à venir
  - Présentiel

**Communauté:** [community.reconvert.net](https://community.reconvert.net)

**Durée totale :** 7 H (1 jour)

## Perspectives et discussions

Atelier interactif : découvrir un agent simple  
Présentation et manipulation d'un agent ou chatbot IA simple

## Défis à relever et bonnes pratiques

Gouvernance  
Ethique  
Formation  
Adaptation métier

## Q&A ouverte et échanges

## PLAN DETAILLE

### Comprendre les fondamentaux

Introduction à l'IA générative  
Qu'est-ce que l'IA générative ?  
Différence avec l'IA traditionnelle

### Les grands modèles de langage (LLM)

Fonctionnement simplifié, exemples connus:  
+ ChatGPT  
+ GPT  
+ Bard...

### Agents autonomes et chaînes d'outils

Qu'est-ce qu'un agent autonome ?  
Exemples et cas d'usage

### Applications et cas concrets

Cas d'usage métiers  
Support client  
Création de contenu  
Analyse de données  
Automatisation

### Déploiement simplifié et intégration

Comment ces technologies sont mises en production dans les entreprises

### Enjeux et limites

Biais  
Explicabilité  
Sécurité  
Confidentialité